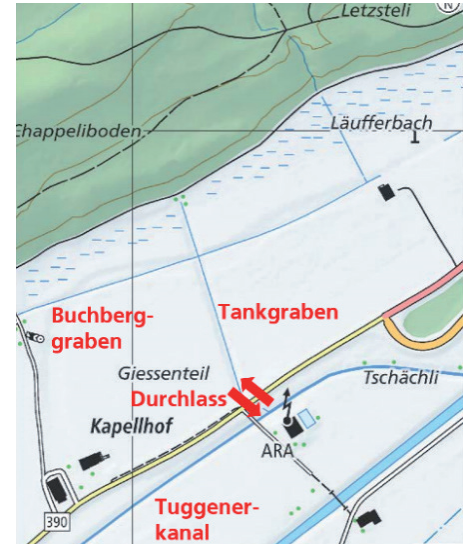
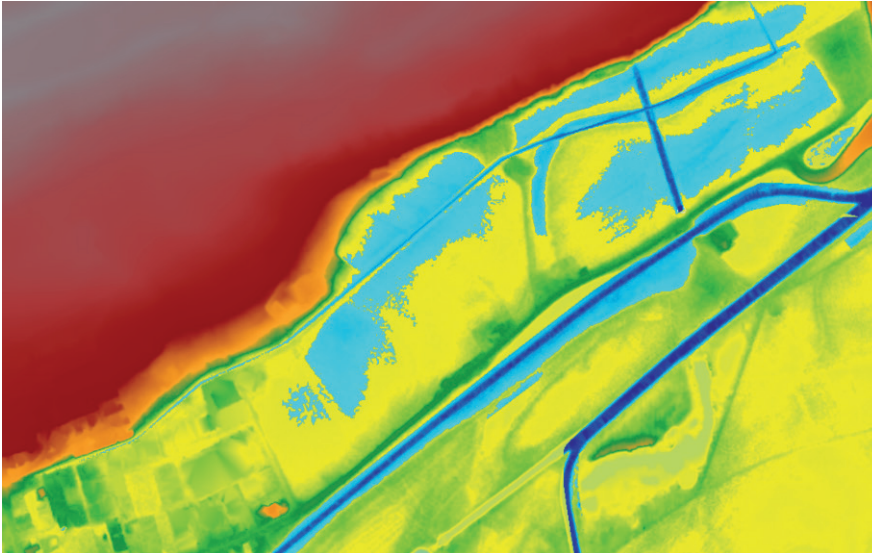




Hydraulische Analyse

Retentionsraum Rüschenzopf, Tuggen



INFORMATIONEN ZUM OBJEKT:

Die Wasserspiegel der Flüsse und Bäche im Gebiet Obere March sind durch ihre tiefe Lage massgeblich vom Wasserstand des Zürichsees beeinflusst. In Kombination mit erhöhten Abflüssen des Tuggenerkanals (durch Hochwasser) wird der durch einen Durchlass verbundene Tankgraben eingestaut, so dass sich die Fliessrichtung darin umkehrt und die dahinter liegenden Flächen teilweise unter Wasser gesetzt werden (blaue Überflutungsflächen in der Abbildung). Das Ziel dieser Analyse bestand in der Bestimmung des Gefährdungsausmasses und in der Ausarbeitung von Verbesserungsmassnahmen.

BAUHERR:

Regionale Entwässerungsplanung
Obere March

OBJEKT:

Hydraulische Analyse

REALISIERUNG:

2016

UNSERE PROJEKTAUFGABEN:

- Analyse der hydrologischen Grundlagen mit Bestimmung der relevanten Abflussganglinien
- Festlegung der massgeblichen Hochwasserstände im Zürichsee
- 1D-Hydraulik des Tuggenerkanals bis in den Zürichsee mit allen Seitenzuflüssen
- Kombiniertes 1D-2D Modell mit Anschluss des Tuggenerkanals zum Geländemodell des Gebiets Rüschenzopf über den genannten Durchlass
- Modellierung der entstehenden Überflutungsflächen und Wassertiefen
- Erstellen eines Szenarien-Videos zur Visualisierung
- Erstellen eines technischen Berichts mit Massnahmenvorschlägen

Hunziker Betatech AG

Pflanzschulstrasse 17
Postfach 83
8411 Winterthur
Tel. 052 234 50 50

Weitere Standorte

Zürich, Bern, Bülach, Aadorf
Olten, St. Blasien (D)

www.hunziker-betatech.ch

HUNZIKERBETATECH

WASSER
BAU
UMWELT