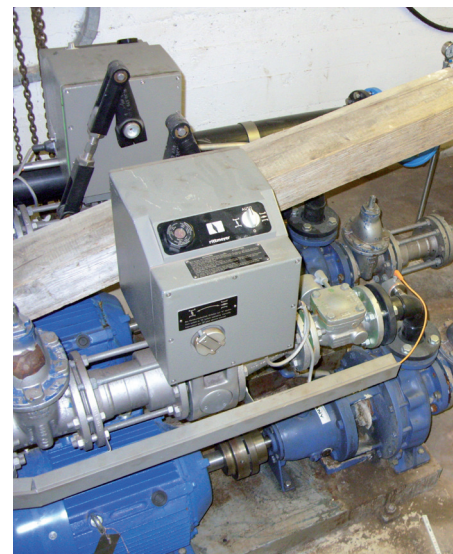




# Bauprojekt Sanierung StPW Hinter Egg Wasserversorgung Gemeinde Schleithem



## INFORMATIONEN ZUM OBJEKT:

Über das 1968 erbaute Stufenpumpwerk (StPW) Hinter Egg erfolgt die Versorgung der Bergzone Schleithem mit Brauch- und Löschwasser sowie daraus die Wasserabgabe an die Gemeinden Oberhallau und Siblingen. Das Stufenpumpwerk ist eine zentrale Anlage der Wasserversorgung Schleithem.

Gemäss der Ausbau- und Massnahmenplanung des Generellen Wasserversorgungsprojekts (GWP) der Gemeinde Schleithem ist das StPW Hinter Egg zu sanieren und die Förderleistung zu erhöhen.

Das Sanierungskonzept musste der Kantonalen Feuerpolizei als Subventionsbehörde zwecks Beitragszusicherung eingereicht werden.

## UNSERE PROJEKTAUFGABEN:

- Optische Zustandsuntersuchung des Objekts
- Konzepte zur Sanierung des Bauwerk, der Gebäudeausrüstung und der Förderanlage mit Rohrleitungen und Armaturen
- Materialisierungskonzept
- Vordimensionierung der Förderanlage
- Bewertung der Energieeffizienz
- Erstellung Technischer Bericht mit Kostenvoranschlag
- Zusammenstellen und Einreichen der Unterlagen für das Subventionsgesuch

### BAUHERR:

Gemeinde Schleithem

### OBJEKT / KENNGRÖSSE:

StPW Hinteregg / 2 x 667 l/min

### TEILPHASEN NACH SIA:

32, 33

### REALISIERUNG:

2015

### INVESTITIONSKOSTEN / HONORAR:

CHF 220'000 / CHF 10'000

### Hunziker Betatech AG

Pflanzschulstrasse 17  
8400 Winterthur  
Tel. 052 234 50 50

### Weitere Standorte

Zürich, Bern, Bülach, Lausanne  
Aadorf, Olten

[www.hunziker-betatech.ch](http://www.hunziker-betatech.ch)

**HUNZIKER**BETATECH

WASSER  
BAU  
UMWELT