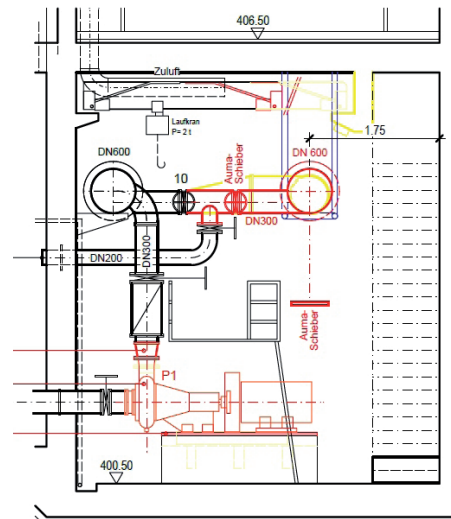
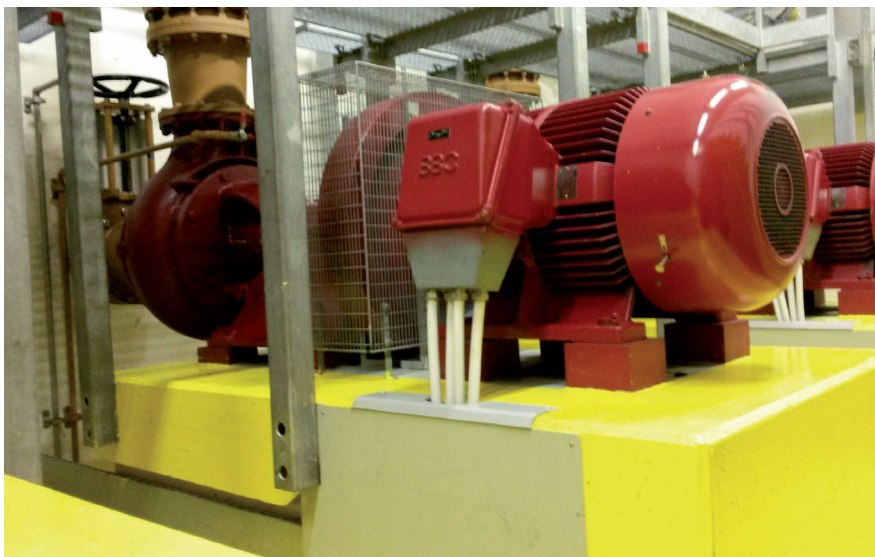




Pumpenersatz PW Wollishofen, Bauprojekt ERZ Entsorgung + Recycling Zürich



INFORMATIONEN ZUM OBJEKT:

Das Pumpwerk Wollishofen fördert ca. 1.6 Mio. m³ Abwasser pro Jahr. Dies erfolgt durch vier horizontale einstufige Spiralgehäusepumpen mit einer Leistung von je 250 l/s. Die maximale Fördermenge bei Regenwetter beträgt 750 l/s. Die Pumpen haben das Ende ihrer Lebensdauer erreicht und müssen ersetzt werden. Die beiden bestehenden Druckleitungen werden erneuert resp. müssen saniert werden.

Im Rahmen des Vorprojektes wurden unter Berücksichtigung möglicher zukünftiger Leitungsdurchmesser vier Varianten von Pumpenkonfigurationen ausgearbeitet. Diese vier Varianten wurden hinsichtlich Ausschaltvorgänge, Energieverbrauch, Wirkungsgrad und Fließgeschwindigkeiten untersucht. Aus den Varianten hat sich ein Ersatz der Pumpen mit der gleichen Leistung wie bis anhin als Bestvariante abgezeichnet.

UNSERE PROJEKTAUFGABEN:

- Untersuchung möglicher Pumpenkonfigurationen
- Optimierung bezüglich Ausschaltvorgänge, Energieverbrauch und Wirkungsgrad der Pumpen
- Anpassung der druckseitigen Rohrleitungsführung
- Kostenschätzung
- Ausarbeitung Bau- und Ausführungsprojekt

BAUHERR:

ERZ Entsorgung + Recycling Zürich

OBJEKT / KENNGRÖSSE:

Pumpenersatz PW Wollishofen /
 $Q_{\text{Pump}} = 750 \text{ l/s}$

TEILPHASEN NACH SIA:

Vorprojekt bis Ausführungsprojekt

REALISIERUNG:

2016

INVESTITIONSKOSTEN:

CHF 420'000

Hunziker Betatech AG

Pflanzschulstrasse 17
Postfach 83
8411 Winterthur
Tel. 052 234 50 50

Weitere Standorte

Zürich, Bern, Bülach, Lausanne
Aadorf, Olten

www.hunziker-betatech.ch

HUNZIKERBETATECH

WASSER
BAU
UMWELT