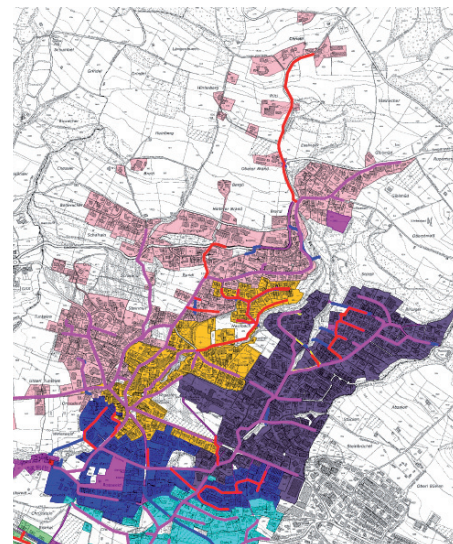
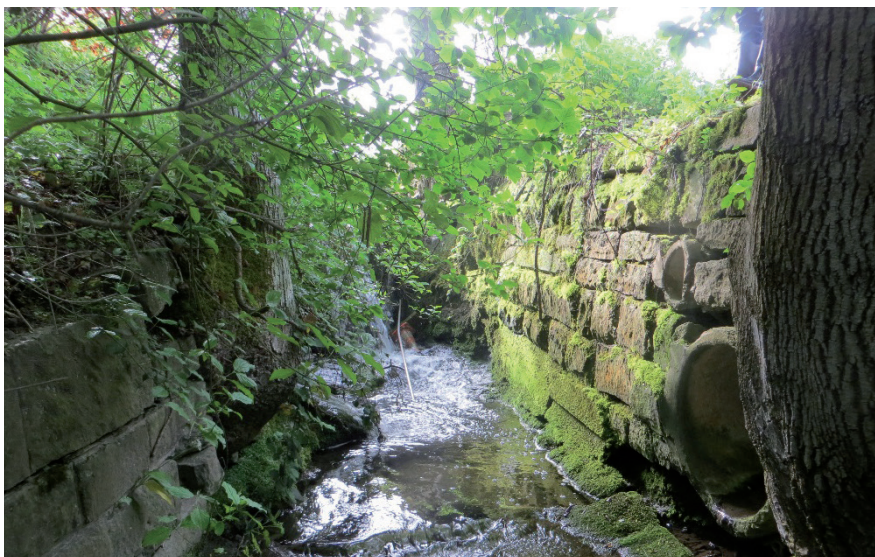




# Genereller Entwässerungsplan Gemeinde Uetikon am See, Kanton Zürich



## INFORMATIONEN ZUM OBJEKT:

Die Gemeinde Uetikon verfügt über einen „Generellen Entwässerungsplan, GEP aus dem Jahr 1996. Seither hat sich das Einzugsgebiet der Gemeinde stark verändert. Neue Entwässerungsbauten wurden erstellt, die Gemeinde ist stark gewachsen und die Kanalisation wurde streckenweise erneuert oder neu gebaut. Weiter haben sich die Rahmenbedingungen allgemein geändert.

Die STORM Richtlinie VSA verändert die Betrachtungsweise des GEP. Seit dem letzten GEP hat die Gemeinde auch ein Geoinformationssystem GIS eingeführt, welches die Grundlage für eine moderne, digitale GEP Bearbeitung bietet. Daher wurde die GEP Überarbeitung nach den neusten VSA Empfehlungen durchgeführt. Die Bearbeitung erfolgt in einer Ingenieurgemeinschaft mit dem Katasteringenieur unter Federführung von Hunziker Betatech AG.

## UNSERE PROJEKTAUFGABEN:

- Erstellen eines Datenbewirtschaftungskonzepts
- Aktualisierung des Anlagenkatasters
- Feststellen des Zustands der Abwasseranlagen
- Festlegen von Massnahmen für den Unterhalt der Abwasseranlagen
- Erfassen des Gewässerzustands und festlegen von Massnahmen
- Quantifizieren des Handlungsbedarfs zur Reduktion von Fremdwasser
- Aktualisieren der Gefahrenvorsorge, inklusive Havarie und Störfallkonzept
- Erstellen einer nachhaltigen Finanzplanung
- Sicherstellung der gesetzeskonformen Entsorgung von Abwasser ausserhalb des öffentlichen Kanalisationsbereichs
- Erstellen eines Entwässerungskonzepts für die Gemeinde Uetikon unter Einbezug der Randbedingungen aus dem V-GEP Meilen-Herrliberg-Uetikon

### BAUHERR:

Gemeinde Uetikon

### OBJEKT / KENNGRÖSSE:

GEP / 5'900 EW

### REALISIERUNG:

2015 - 2016

### Hunziker Betatech AG

Pflanzschulstrasse 17

Postfach 83

8411 Winterthur

Tel. 052 234 50 50

### Weitere Standorte

Zürich, Bern, Bülach, Aadorf  
Olten, St. Blasien (D)

[www.hunziker-betatech.ch](http://www.hunziker-betatech.ch)

**HUNZIKER**BETATECH

WASSER  
BAU  
UMWELT