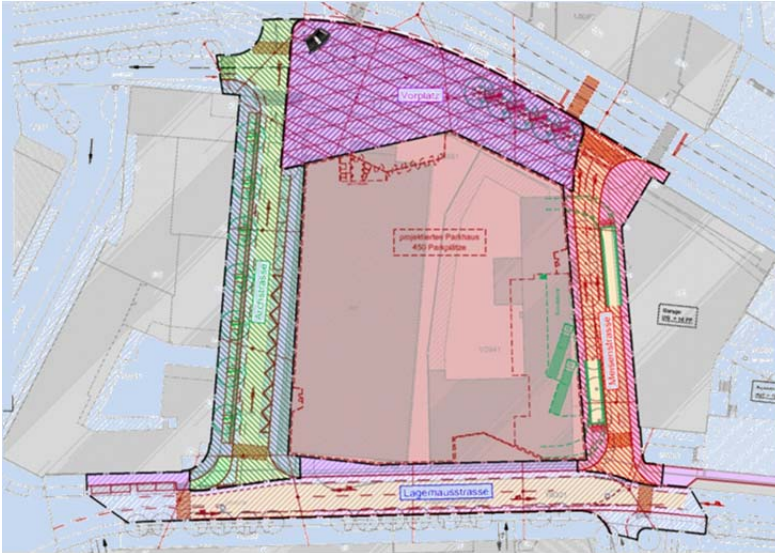


# Bauherrenberatung Archareal 8400 Winterthur



## Informationen zum Objekt:

Das Archareal im Stadtzentrum von Winterthur soll neu überbaut und die Umgebung dabei neu gestaltet werden. Gleichzeitig sind die Verkehrsführung anzupassen und die Ver- und Entsorgungsleitungen im Umfeld zu erneuern. Die gesamte Umgebung ist auf das neue Archgebäude abzustimmen und mit deren Erstellung zu koordinieren. Der Bauherr des Archgebäudes (Halter GU) beteiligt sich an den Baukosten, weshalb nebst dem Bauprojekt für die Umgebungsgestaltung auch ein Kostenteiler auszuarbeiten ist.

## Unsere Projektaufgaben:

### Bauherrenberatung / Bauherrenvertretung

Aufgrund der fehlenden personellen Ressourcen beim Departement Bau der Stadt Winterthur für die Begleitung der Projektierungs- und Koordinationsarbeiten auf Seiten der Bauherrschaft wurden wir bis zum Zeitpunkt der Planaufgabe mit der Bauherrenberatung / Bauherrenvertretung betraut.

Unsere Dienstleistungen beinhalteten die folgenden Punkte:

- Protokollieren der Bauherrensitzungen
- Wahrnehmen der Funktion der Oberbauleitung während der Projektierungsphase durch
  - Unterstützen der Bauherrschaft
  - Organisieren der Baugrunduntersuchungen
  - Teilnahme an Besprechungen mit den Werken
  - Begleiten der Projektierung
  - Abklärungen bei Amtsstellen
- Koordinieren der Umgebung mit den Anliegen aus der Überbauung Arch
- Projektprüfung
- Kosten- und Terminüberwachung

### Bauherr:

Stadt Winterthur, vertreten durch  
Departement Bau, Tiefbau

### Objekt:

Bauherrenberatung  
Archareal Winterthur  
Verkehrsführung / Umgebungsgestaltung

### Projektierung (Bauprojekt):

2005 - 2006

### Gesamtinvestition:

Fr. 8'785'000.-

### Hunziker Betatech AG

Pflanzschulstrasse 17  
Postfach 83  
8411 Winterthur  
Tel. 052 234 50 50  
Fax 052 234 50 99  
[www.hunziker-betatech.ch](http://www.hunziker-betatech.ch)

Weitere Standorte  
CH: Aadorf, Olten, Zürich  
D: Hilzingen, St. Blasien

**HUNZIKER**BETATECH

WASSER  
BAU  
UMWELT